



Beekmanstraat 89 3313 CB Dordrecht



Koopsom € 175.000,00 k.k.

Deze brochure is met uiterste zorgvuldigheid samengesteld door Nederlof Makelaardij BV, onder meer aan de hand van de door de verkoper aan ons ter hand gestelde gegevens. Genoemde maten zijn bij benadering en plattegronden dienen ter indicatie. Tevens zijn de plattegronden niet in alle gevallen op schaal. Deze brochure is geen onderdeel van de koopovereenkomst. Aan eventuele onjuistheden kunnen geen rechten worden ontleend. Onzerzijds wordt geen enkele aansprakelijkheid aanvaard voor enige onvolledigheid, onjuistheid of anderszins, dan wel de gevolgen daarvan.



Kenmerken

Koopsom	€ 175.000,00 k.k.
Soort	Appartement
Open portiek	Nee
Aantal kamers	2 kamers waarvan 1 slaapkamer
Inhoud woning	130 m ³
Gebruiksoppervlakte woonfunctie	40 m ²
Soort appartement	Galerijflat
Bouwjaar	1965
Bouwperiode	1960-1970
Ligging	In woonwijk met vrij uitzicht op Wantij
Tuin	Balkon van 1,80m x 1,20m op het westen
Garage	Geen garage, vrij parkeren in de omgeving
Energie label	E
Verwarming	Blokverwarming + elektrische boiler in eigendom
Isolatie	Kunststof kozijnen met HR++ glas

Locatie

Beekmanstraat 89
3313 CB DORDRECHT





Omschrijving

Fraai gelegen twee-kamer-appartement op de bovenste verdieping met kunststof kozijnen met HR++ glas, een woonoppervlak van 40m² en een prachtig uitzicht op groen en het water Wantij.

Dit appartement heeft een woonkamer met uitzicht op het Wantij, een prima keukenruimte, een ruime slaapkamer en een badkamer. Het appartement wordt verwarmd door middel van blokverwarming en warmwater via een elektrische boiler (in eigendom).

Het appartementencomplex is gebouwd in 1965 en heeft een nette, afgesloten hal met bellentableau, postbussen en trappenhuis.

De ligging van het appartementencomplex in de wijk De Staart is gunstig ten opzichte van uitvalswegen (verbindingsweg N3 richting snelwegen A15 en A16), openbaar vervoer en winkels.

ENTREE/HAL

De entree/hal biedt voldoende garderoberuimte en toegang tot alle vertrekken van dit appartement. De vloer is afgewerkt met vloerbedekking en op de wanden is structuurverf aanwezig.

WOONKAMER

De woonkamer is 17m² (4,91m x 3,48m) en biedt een vrij en fraai uitzicht op het Wantij. De grote raamkozijnen zijn uitgevoerd in kunststof met HR++ glas, een draai-/kiepraam en een toegangsdeur naar het aangrenzende balkon.

De woonkamer is keurig afgewerkt met een laminaatvloer en lichte wand-/plafondafwerking.

BALKON

Het balkon is bereikbaar vanuit de woonkamer en is gesitueerd op het westen. Dit balkon is 1,80m breed en 1,20m diep. Vanaf dit balkon is er fraai uitzicht op het Wantij.

KEUKEN

De keuken van 2,31m x 1,74m/1,34m is bevindt zich aan de galerijzijde en is voorzien van een keukenblok met witte onder- en bovenkastjes en een rvs-aanrechtblad. Tevens zijn er een gasfornuis en een koelkast met vriesvak aanwezig. Het raamkozijn is uitgevoerd in kunststof met HR++ glas en heeft een ventilatierooster. De vloer is afgewerkt met plavuizen en de wanden zijn deels betegeld en deels afgewerkt met structuurverf.



Omschrijving

SLAAPKAMER

De slaapkamer bevindt zich aan de galerijzijde van het appartement en is circa 11m² (4,48m x 2,06m/1,65m). Deze kamer is afgewerkt met een laminaatvloer en lichte wand-/plafondafwerking. Het raamkozijn is uitgevoerd in kunststof met HR++ glas en heeft een ventilatierooster.

BADKAMER / TOILET

De eenvoudig uitgevoerde badkamer van 2,03m x 1,74m is bereikbaar vanuit de gang en is betegeld in een lichte kleurstelling. De badkamer is uitgerust met een douchecabine (de douchebak dient vernieuwd te worden), een duoblok toilet en een wastafel met onderkast en spiegel. Tevens is in de badkamer een aansluiting voor de wasmachine aanwezig.

METERKAST

De meterkast is voorzien van een groepenkast met 2 groepen en slimme meters.

SERVICEKOSTEN

De servicekosten van de woning bedragen € 233,91 per maand.

De stookkosten (blokverwarming) bedragen € 54,86 per maand.

De servicekosten omvatten onder andere reservering voor onderhoud, elektra algemene ruimten, verzekering, schoonmaakkosten algemene ruimten, etc.

De Vereniging van Eigenaren is actief en financieel gezond.

ENERGIELABEL

Deze woning beschikt over energielabel E.

BIJZONDERHEDEN

- Ouderdomsclausule wordt opgenomen in de koopovereenkomst (woning ouder dan 30 jaar).
- Asbestclausule wordt opgenomen in de koopovereenkomst (gezien het bouwjaar van de woning is het mogelijk dat asbesthoudende materialen in het object zijn verwerkt).
- Niet-bewoners-clausule wordt opgenomen in de koopovereenkomst (verkoper is niet de bewoner).



KANTOORADRES De Overtoom 81, Papendrecht Centrum
POSTADRES Postbus 21, 3350 AA Papendrecht

T 078-6150488 | E nederlof@nederlofmakelaardij.nl | W www.nederlofmakelaardij.nl

Foto's

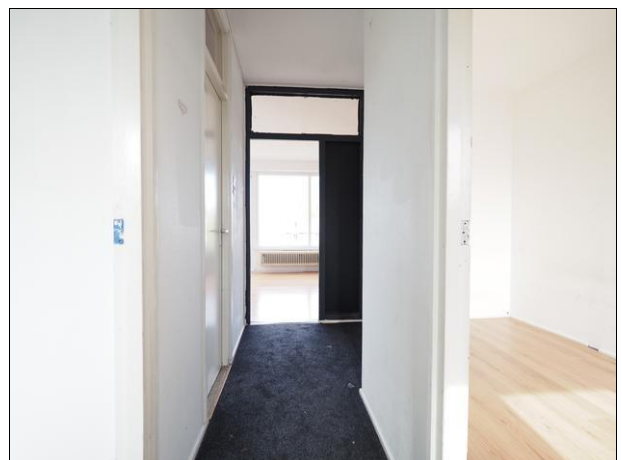
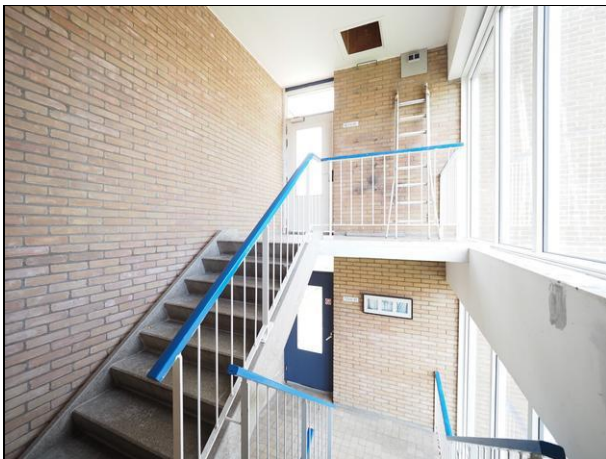




KANTOORADRES De Overtoom 81, Papendrecht Centrum
POSTADRES Postbus 21, 3350 AA Papendrecht

T 078-6150488 | E nederlof@nederlofmakelaardij.nl | W www.nederlofmakelaardij.nl

Foto's





KANTOORADRES De Overtoom 81, Papendrecht Centrum
POSTADRES Postbus 21, 3350 AA Papendrecht

T 078-6150488 | E nederlof@nederlofmakelaardij.nl | W www.nederlofmakelaardij.nl

Foto's

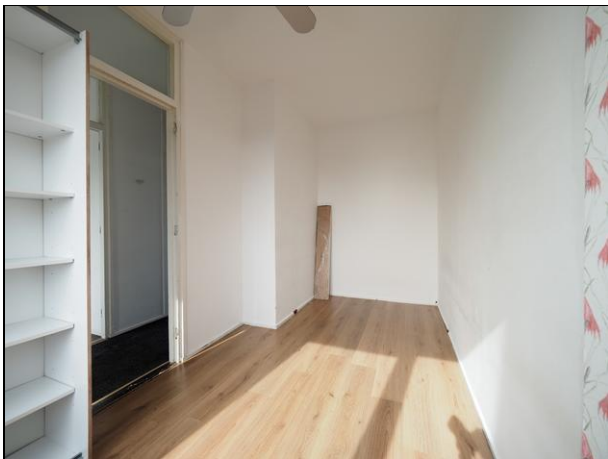




KANTOORADRES De Overtoom 81, Papendrecht Centrum
POSTADRES Postbus 21, 3350 AA Papendrecht

T 078-6150488 | E nederlof@nederlofmakelaardij.nl | W www.nederlofmakelaardij.nl

Foto's



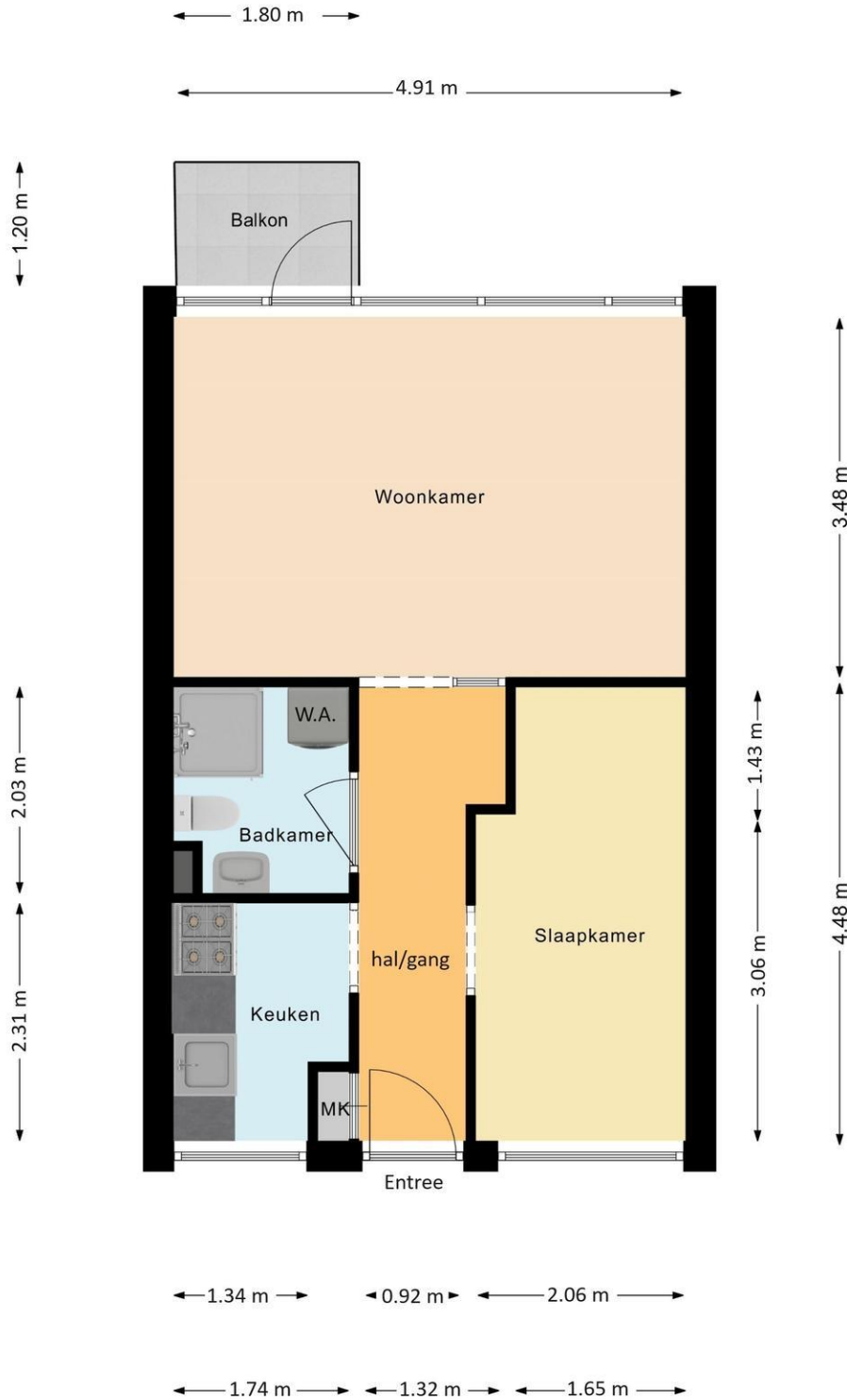


KANTOORADRES De Overtoom 81, Papendrecht Centrum

POSTADRES Postbus 21, 3350 AA Papendrecht

T 078-6150488 | E nederlof@nederlofmakelaardij.nl | W www.nederlofmakelaardij.nl

Plattegrond





KANTOORADRES De Overtoom 81, Papendrecht Centrum
POSTADRES Postbus 21, 3350 AA Papendrecht

T 078-6150488 | E nederlof@nederlofmakelaardij.nl | W www.nederlofmakelaardij.nl

Plattegrond

